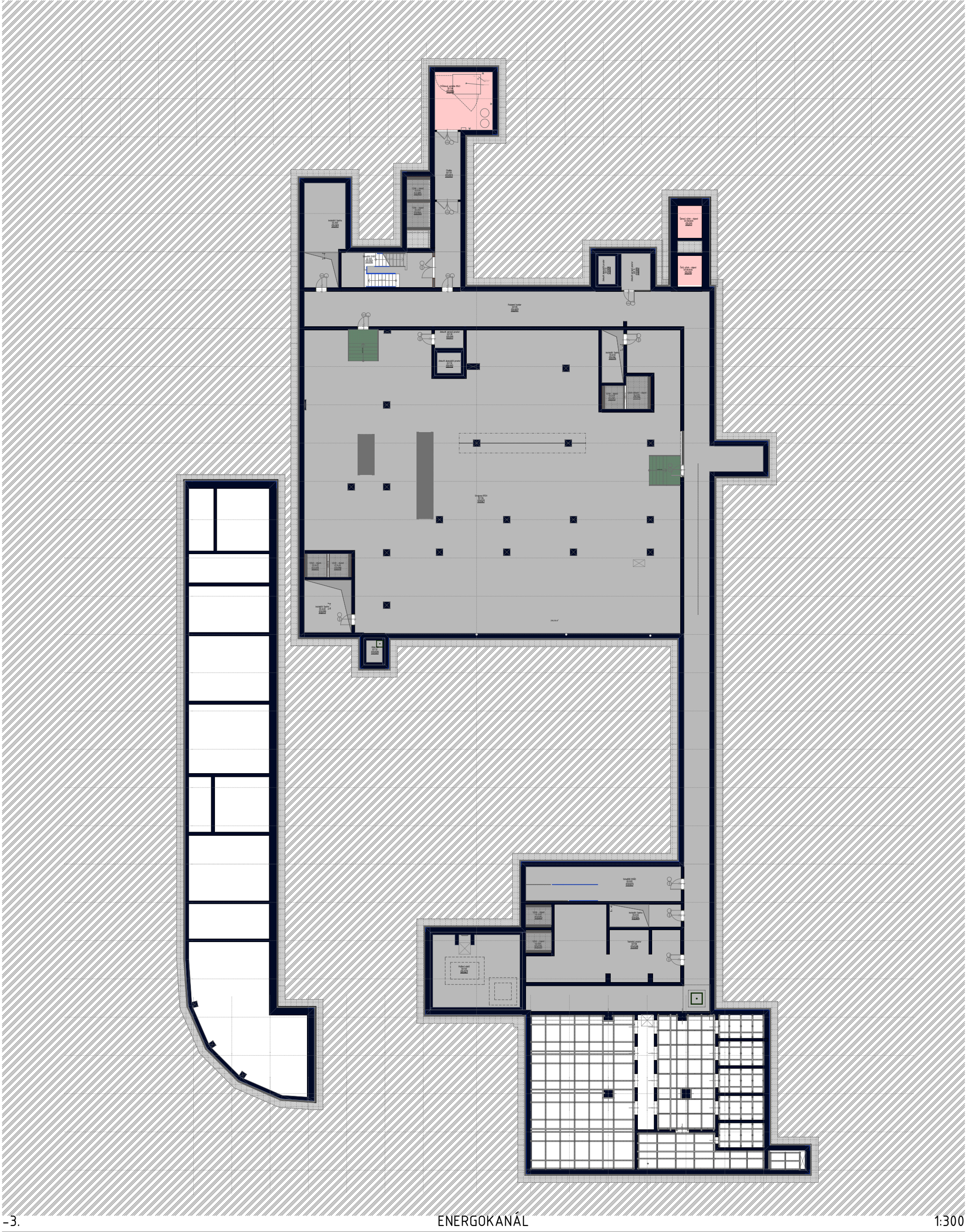


P.01 - rozdělení vědeckých směrů

PODLAŽÍ:

PŮDORYS	3.PP
PŮDORYS	2.PP
PŮDORYS	1.PP
PŮDORYS	1.NP
PŮDORYS	2.NP
PŮDORYS	3.NP
PŮDORYS	4.NP
PŮDORYS	5.NP
PŮDORYS	6.NP



LEGENDA PLOCH

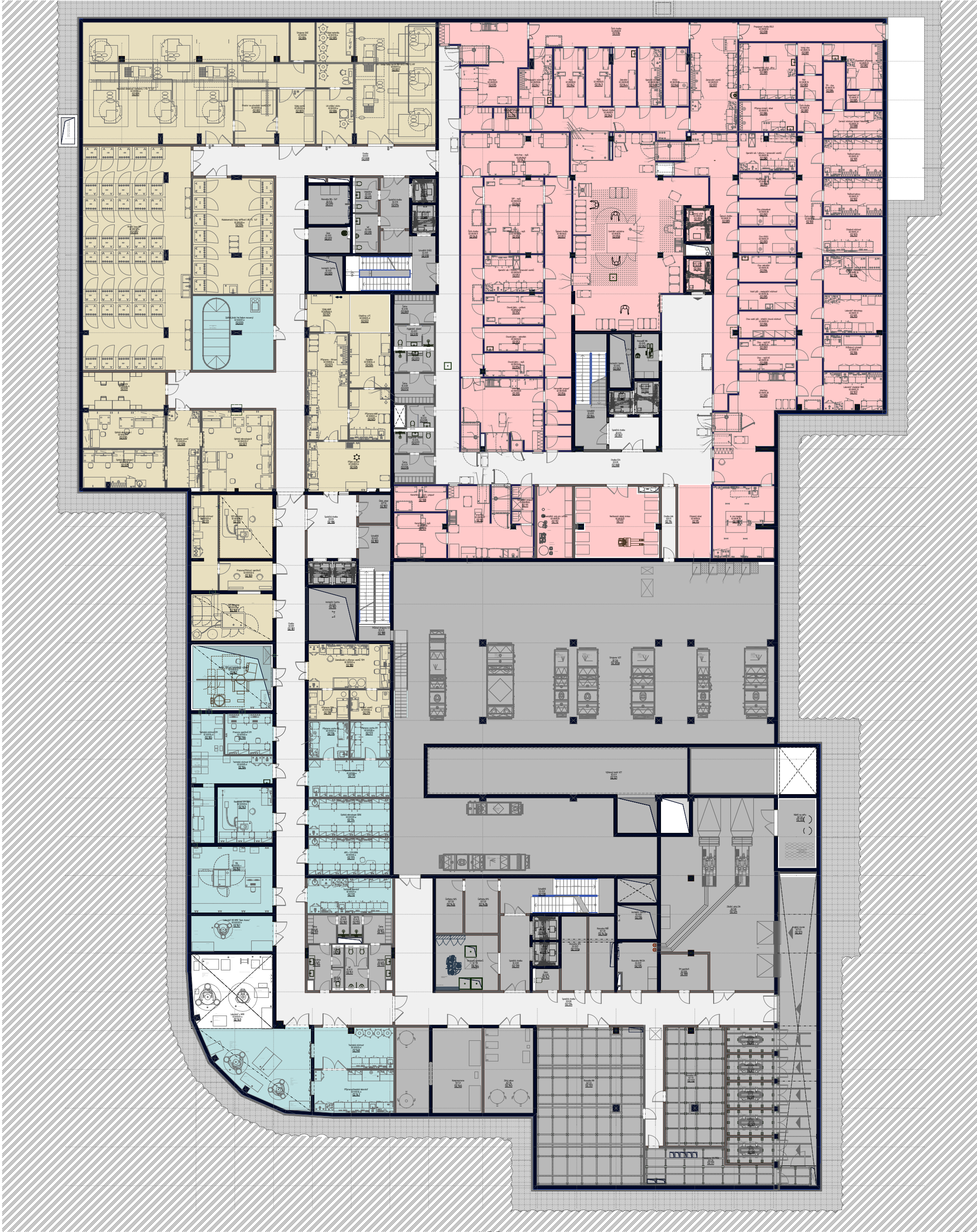
Vědecké plochy

- | | |
|------|------------------------------------|
| I. | Biochemie a metabolismus |
| II. | Buněčné systémy ve zdraví a nemoci |
| III. | Infekce a imunita |
| IV. | Genetika, genomika, bioinformatika |

- | | |
|-------|--|
| V. | Chemická syntéza, materiálový výzkum a nanotechnologie |
| VI. | Spektrální a strukturní výzkum materiálů |
| VII. | Core facilities |
| VIII. | Centrum experimentálních aplikací "CEA" |

Nevědecké plochy - plochy sdílené více vědeckými směry

- | | |
|--|--|
| | Společensko-výukové prostory, parking apod. |
| | Technické a hygienické zázemí |
| | Komunikace / denní místnosti / seminární místnosti |



-2.

2.PP

1:300

LEGENDA PLOCH

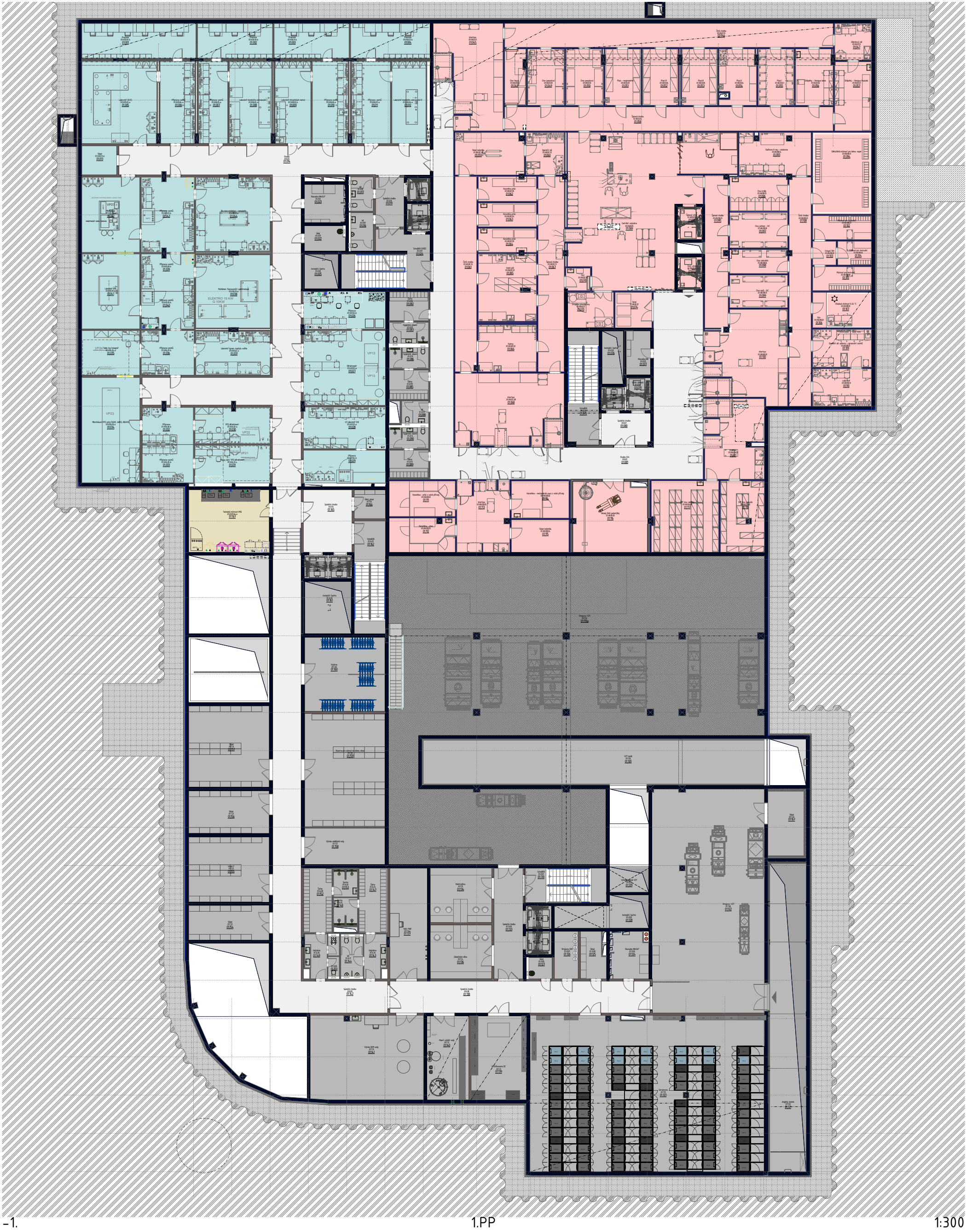
Vědecké plochy

- | | |
|------|------------------------------------|
| I. | Biochemie a metabolismus |
| II. | Buněčné systémy ve zdraví a nemoci |
| III. | Infekce a imunita |
| IV. | Genetika, genomika, bioinformatika |

- | | |
|-------|--|
| V. | Chemická syntéza, materiálový výzkum a nanotechnologie |
| VI. | Spektrální a strukturní výzkum materiálů |
| VII. | Core facilities |
| VIII. | Centrum experimentálních aplikací "CEA" |

Nevědecké plochy - plochy sdílené více vědeckými směry

- | | |
|--|--|
| | Společensko-výukové prostory, parking apod. |
| | Technické a hygienické zázemí |
| | Komunikace / denní místnosti / seminární místnosti |



LEGENDA PLOCH

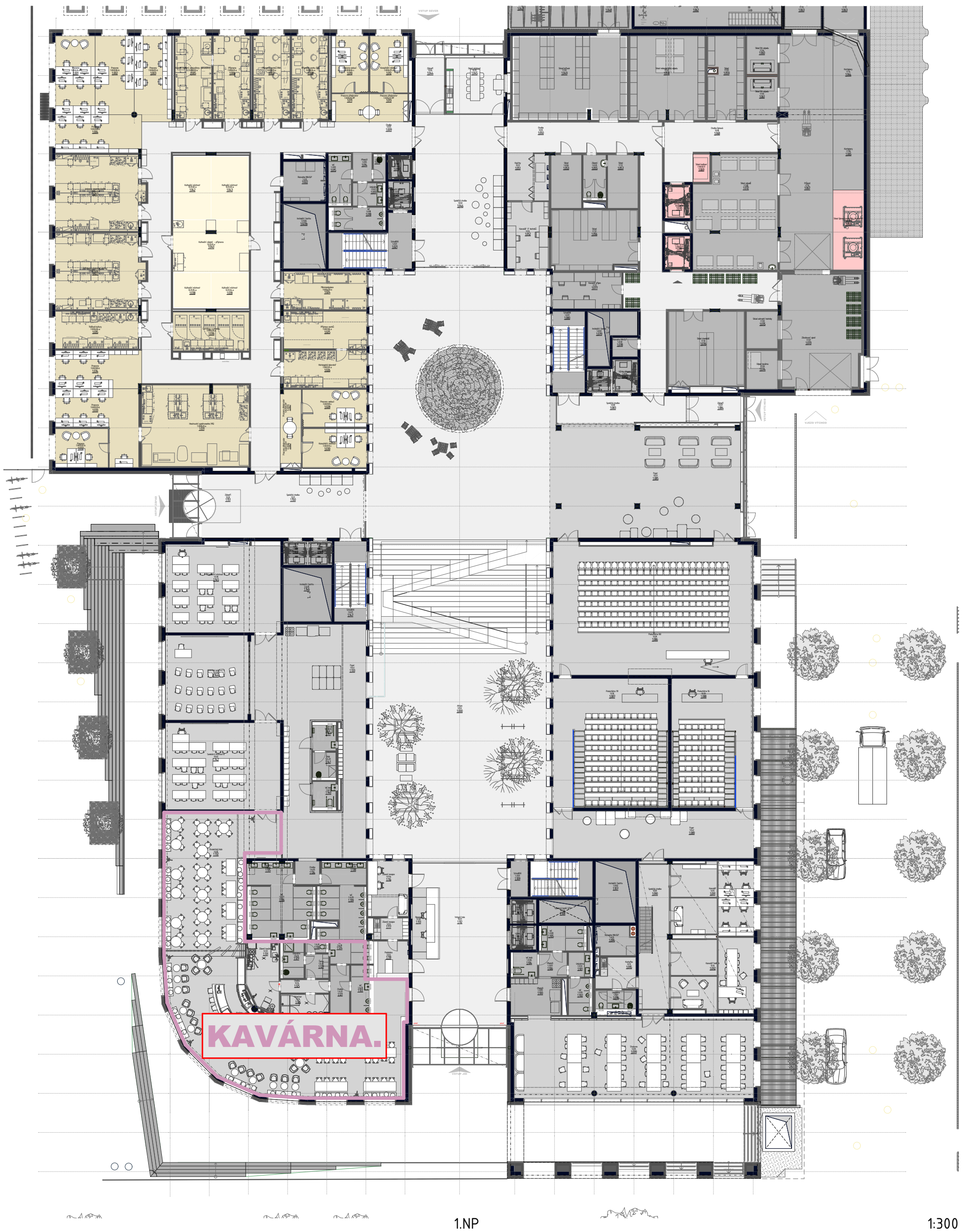
Vědecké plochy

- | | |
|------|------------------------------------|
| I. | Biochemie a metabolismus |
| II. | Buněčné systémy ve zdraví a nemoci |
| III. | Infekce a imunita |
| IV. | Genetika, genomika, bioinformatika |

- | | |
|-------|--|
| V. | Chemická syntéza, materiálový výzkum a nanotechnologie |
| VI. | Spektrální a strukturní výzkum materiálů |
| VII. | Core facilities |
| VIII. | Centrum experimentálních aplikací "CEA" |

Nevědecké plochy - plochy sdílené více vědeckými směry

- | | |
|--|--|
| | Společensko-výukové prostory, parking apod. |
| | Technické a hygienické zázemí |
| | Komunikace / denní místnosti / seminární místnosti |



LEGENDA PLOCH

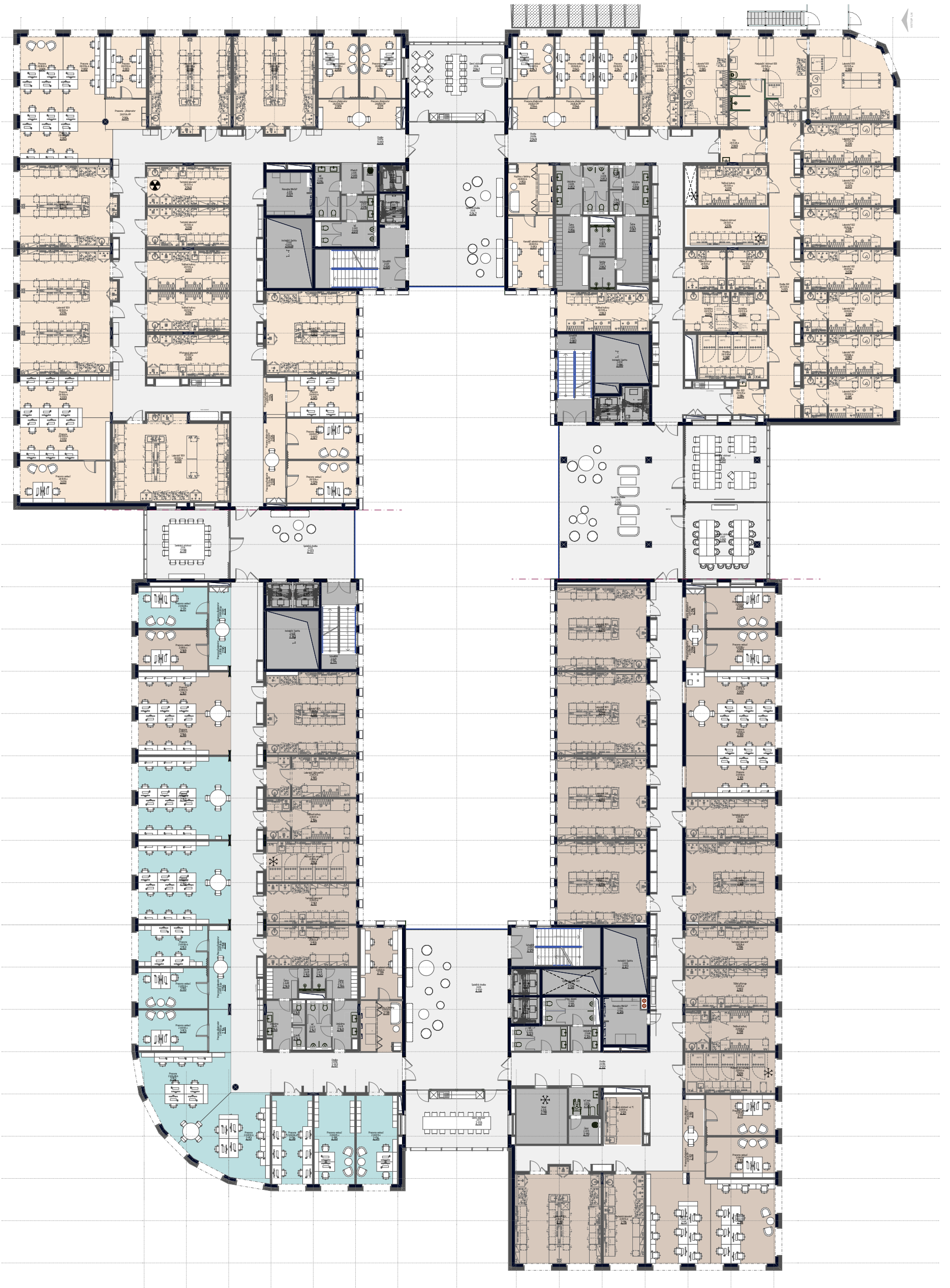
Vědecké plochy

- | | |
|------|------------------------------------|
| I. | Biochemie a metabolismus |
| II. | Buněčné systémy ve zdraví a nemoci |
| III. | Infekce a imunita |
| IV. | Genetika, genomika, bioinformatika |

- | | |
|-------|--|
| V. | Chemická syntéza, materiálový výzkum a nanotechnologie |
| VI. | Spektrální a strukturní výzkum materiálů |
| VII. | Core facilities |
| VIII. | Centrum experimentálních aplikací "CEA" |

Nevědecké plochy - plochy sdílené více vědeckými směry

- | | |
|--|--|
| | Společensko-výukové prostory, parking apod. |
| | Technické a hygienické zázemí |
| | Komunikace / denní místnosti / seminární místnosti |



LEGENDA PLOCH

Vědecké plochy				Nevědecké plochy - plochy sdílené více vědeckými směry	
<div></div>	I.	Biochemie a metabolismus	<div></div>	V.	Chemická syntéza, materiálový výzkum a nanotechnologie
<div></div>	II.	Buněčné systémy ve zdraví a nemoci	<div></div>	VI.	Spektrální a strukturní výzkum materiálů
<div></div>	III.	Infekce a imunita	<div></div>	VII.	Core facilities
<div></div>	IV.	Genetika, genomika, bioinformatika	<div></div>	VIII.	Centrum experimentálních aplikací "CEA"
				<div></div>	Společensko-výukové prostory, parking apod.
				<div></div>	Technické a hygienické zázemí
				<div></div>	Komunikace / denní místnosti / seminární místnosti



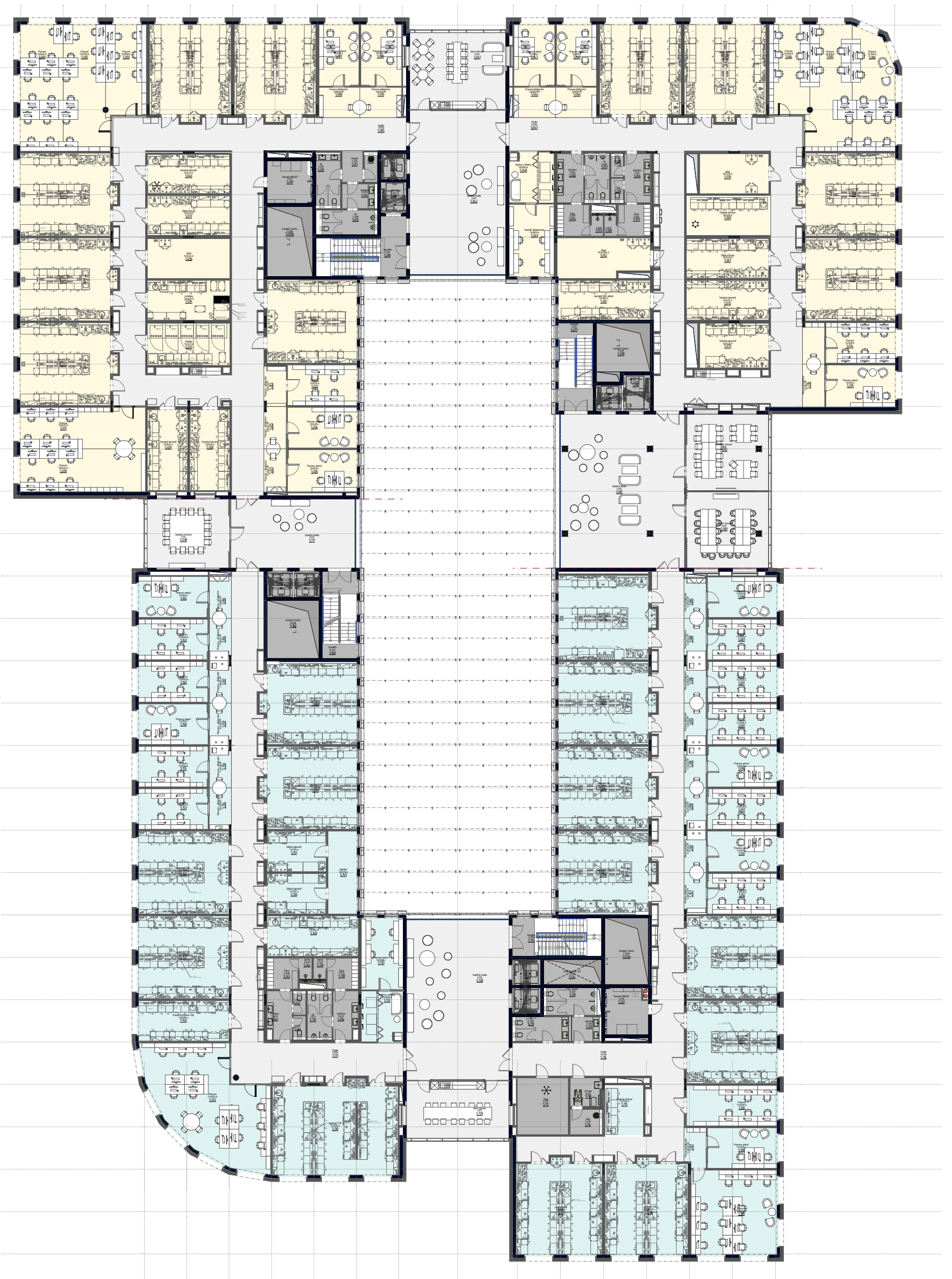
LEGENDA PLOCH

Vědecké plochy				Nevědecké plochy - plochy sdílené více vědeckými směry			
<div></div>	I.	Biochemie a metabolismus	<div></div>	V.	Chemická syntéza, materiálový výzkum a nanotechnologie	<div></div>	Společensko-výukové prostory, parking apod.
<div></div>	II.	Buněčné systémy ve zdraví a nemoci	<div></div>	VI.	Spektrální a strukturní výzkum materiálů	<div></div>	Technické a hygienické zázemí
<div></div>	III.	Infekce a imunita	<div></div>	VII.	Core facilities	<div></div>	Komunikace / denní místnosti / seminární místnosti
<div></div>	IV.	Genetika, genomika, bioinformatika	<div></div>	VIII.	Centrum experimentálních aplikací "CEA"		



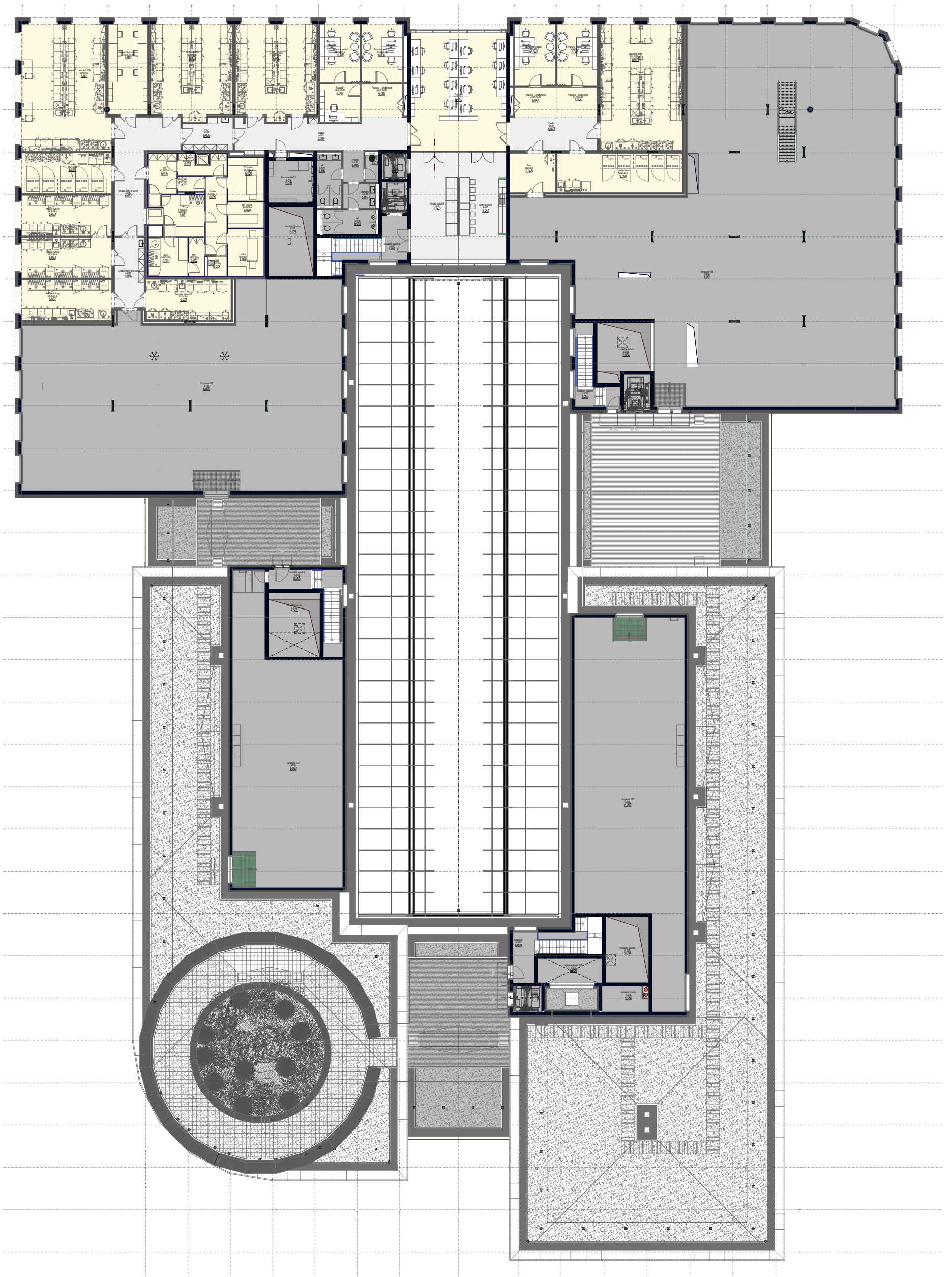
LEGENDA PLOCH

Vědecké plochy			Nevědecké plochy - plochy sdílené více vědeckými směry		
<div></div>	I.	Biochemie a metabolismus	<div></div>	V.	Chemická syntéza, materiálový výzkum a nanotechnologie
<div></div>	II.	Buněčné systémy ve zdraví a nemoci	<div></div>	VI.	Spektrální a strukturní výzkum materiálů
<div></div>	III.	Infekce a imunita	<div></div>	VII.	Core facilities
<div></div>	IV.	Genetika, genomika, bioinformatika	<div></div>	VIII.	Centrum experimentálních aplikací "CEA"
			<div></div>		Společensko-výukové prostory, parking apod.
			<div></div>		Technické a hygienické zázemí
			<div></div>		Komunikace / denní místnosti / seminární místnosti



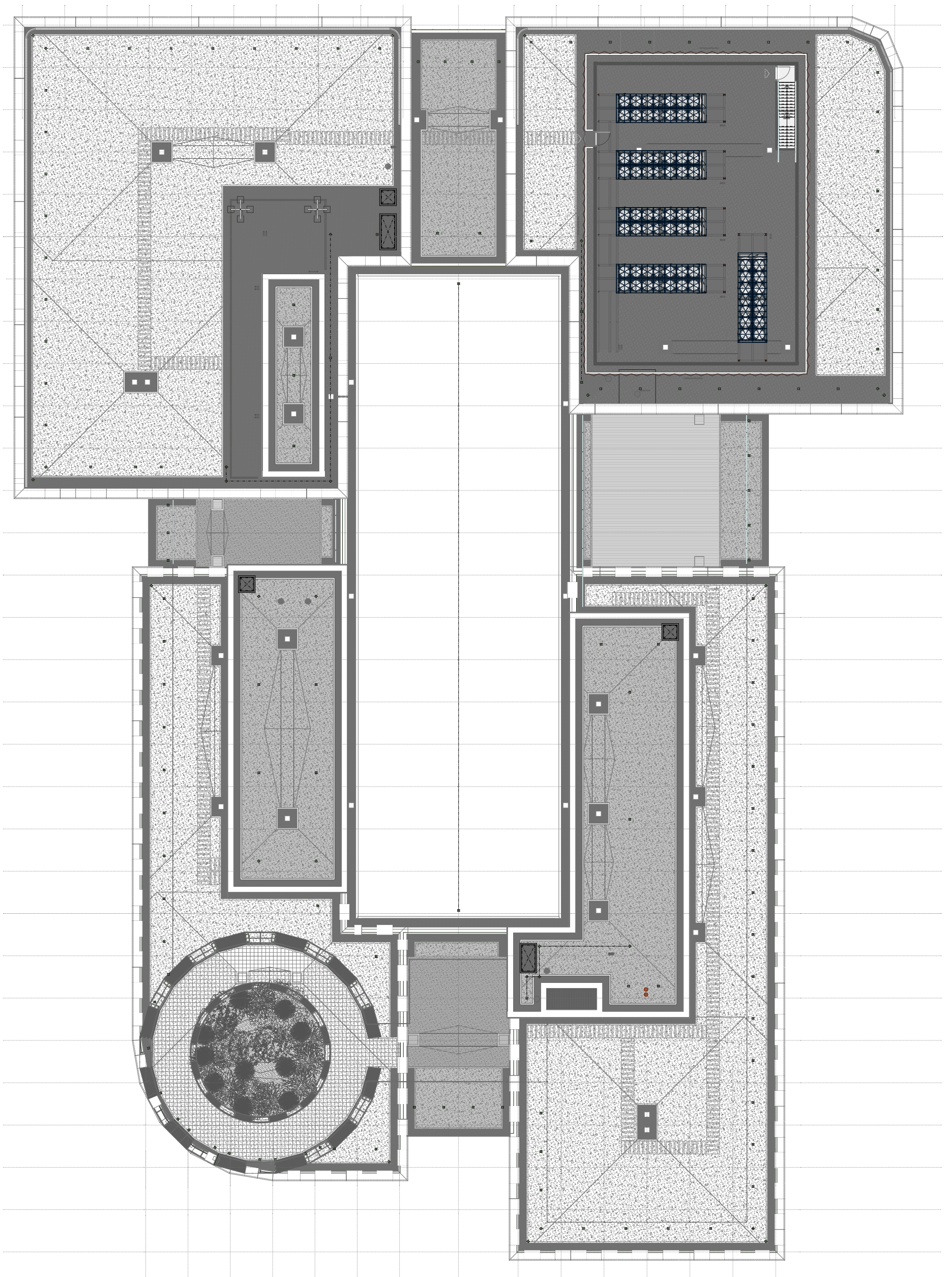
LEGENDA PLOCH

Vědecké plochy			Nevědecké plochy - plochy sdílené více vědeckými směry		
<div></div>	I.	Biochemie a metabolismus	<div></div>	V.	Chemická syntéza, materiálový výzkum a nanotechnologie
<div></div>	II.	Buněčné systémy ve zdraví a nemoci	<div></div>	VI.	Spektrální a strukturní výzkum materiálů
<div></div>	III.	Infekce a imunita	<div></div>	VII.	Core facilities
<div></div>	IV.	Genetika, genomika, bioinformatika	<div></div>	VIII.	Centrum experimentálních aplikací "CEA"
			<div></div>		Společensko-výukové prostory, parking apod.
			<div></div>		Technické a hygienické zázemí
			<div></div>		Komunikace / denní místnosti / seminární místnosti



LEGENDA PLOCH

Vědecké plochy			Nevědecké plochy - plochy sdílené více vědeckými směry		
<div></div>	I.	Biochemie a metabolismus	<div></div>	V.	Chemická syntéza, materiálový výzkum a nanotechnologie
<div></div>	II.	Buněčné systémy ve zdraví a nemoci	<div></div>	VI.	Spektrální a strukturní výzkum materiálů
<div></div>	III.	Infekce a imunita	<div></div>	VII.	Core facilities
<div></div>	IV.	Genetika, genomika, bioinformatika	<div></div>	VIII.	Centrum experimentálních aplikací "CEA"
			<div></div>		Společensko-výukové prostory, parking apod.
			<div></div>		Technické a hygienické zázemí
			<div></div>		Komunikace / denní místnosti / seminární místnosti



7. STŘECHA

1:300

LEGENDA PLOCH

Vědecké plochy			Nevědecké plochy - plochy sdílené více vědeckými směry		
<div></div>	I.	Biochemie a metabolismus	<div></div>	V.	Chemická syntéza, materiálový výzkum a nanotechnologie
<div></div>	II.	Buněčné systémy ve zdraví a nemoci	<div></div>	VI.	Spektrální a strukturní výzkum materiálů
<div></div>	III.	Infekce a imunita	<div></div>	VII.	Core facilities
<div></div>	IV.	Genetika, genomika, bioinformatika	<div></div>	VIII.	Centrum experimentálních aplikací "CEA"
			<div></div>		Společensko-výukové prostory, parking apod.
			<div></div>		Technické a hygienické zázemí
			<div></div>		Komunikace / denní místnosti / seminární místnosti